

inFos Communication Parents d'Elèves



Edito

Madame MITJANS, proviseur du lycée, nous fait l'honneur d'introduire notre journal.

Je salue cette heureuse initiative de la fédération des parents d'élèves du lycée A. VAROQUAUX d'offrir aux parents d'élèves ce nouvel outil de communication.

Cela montre l'implication des parents au sein de notre communauté scolaire. Ensemble, nous agissons pour que les élèves s'épanouissent et réussissent au lycée.

Notre établissement a la particularité d'accueillir un public très diversifié, c'est une richesse. Il propose un large choix de baccalauréat, c'est également une grande opportunité pour l'orientation des élèves de seconde. De nombreux projets menés par les équipes enseignantes sont en cours; c'est pourquoi ce nouvel espace de communication est le bienvenu.

Je souhaite que les parents trouvent dans ce journal les informations dont ils ont besoin pour mieux connaître notre lycée et je suis tout à fait disposée ainsi que mes collaborateurs à apporter aux membres rédacteurs du journal les informations dont ils auront besoin.

M.F. MITJANS, PROVISEUR

Elections Parents d'élèves / Résultat

Les élections des représentants des parents d'élèves ont eu lieu Samedi 17 Octobre au lycée.

Il est facile de voter!

La semaine, précédent les élections, vous avez eu, par l'intermédiaire de votre enfant, le matériel de vote.

A l'intérieur de l'enveloppe « spécial election », se trouve: un courrier du proviseur informant des modalités de ces élections, une « profession de foi » des parents d'élèves se présentant à cette élec-

tion, un bulletin de vote, une enveloppe bleue dans laquelle on met le bulletin, et une enveloppe brune, pour le vote par correspondance, sur laquelle vous mentionnez vos coordonnées et apposez votre signature. Tout au long de la semaine, vous pouvez envoyer cette enveloppe ou la donner à votre enfant qui la déposera à l'accueil ou au bureau des surveillants.

Cette année,

• 888 parents ont votés par correspondances.

En venant au lycée le samedi de 8h à 12h pour mettre votre bulletin dans l'urne.

• 3 parents ont votés directement.

→ 2890 parents étaient appelés à voter,

891 l'ont fait!

Soit 830 suffrages exprimés,

61 bulletins nuls ou blancs.

Merci de votre participation!

inFos Communication
Parents d'Elèves

Novembre 2009

Sommaire :

- Un lycée de 1500 élèves.
 - 2890 parents appelés à élire leurs représentants.
- De très bon résultats aux examens.
 - Une « bourse aux livres » appréciée.
 - Un site internet intéressant.
- Un espace virtuel pour tous.
 - Le fond social lycéen.
 - Un nouveau proviseur-adjoint au lycée.
- Les coordonnées des parents d'élèves élu.
 - L'absentéisme: question d'actualité.

Dans ce numéro :

Mot du Proviseur Election des Parents	1
Résultats BAC, Bourse aux livres,	2
Site du lycée	2
P.L.A.C.E Fond social lycéen	3
Proviseurs	3
Présentation des parents élus	4
Question d'actualité	4



L'entrée du lycée
Arthur VAROQUAUX



La mise sous enveloppe.
6 h de travail !
10 personnes bénévoles mobilisées, pour se relayer!

Baccalauréat 2009 : belle réussite, bravo aux élèves!

% de réussite au Bac 2009:

Bac L : 100 %

Bac ES: 88.46%

Bac S: 91.01%

- Europ. : 100%
- Creps : 95.83%
- I.J.S *: 100%

Bac technologique : 84,26%

Bac STG : 80.18%

Bac STL : 91.4%

Bac ST2S : 79,35%

Il y a eu: 122 mentions A.B.
33 mentions B.
13 mentions T.B.

Au dessus de la moyenne académique :

Bac général:

- lycée: 93.16%
- Académie: 89.70%

Bac Technologique:

- Lycée: 84.26 %
- Académie: 83.66 %

Les B.T.S. (Brevet de Technicien Supérieur) ne sont pas en reste.

4 B.T.S. sont présentés au lycée, avec 87.54% de réussite, au dessus de la moyenne Académique de 71.70%.

Le lycée A. VAROQUAUX se veut être un lycée de proximité. La direction ne « vise » pas l'excellence; 1500 élèves de tous milieux se côtoient, sans distinction de classe sociale. Il est ouvert à un public « dit défavorisé » pour 35% des élèves, dont 25% des élèves de classe de seconde sont « boursiers ».

Savoir aider les élèves, leurs donner une ambition culturelle, les entrainer à une culture scientifique sont les clefs de cette réussite. Nous pouvons en remercier l'équipe pédagogique !

*I.J.S : Institut des Jeunes Sourds

Bourse aux livres 2009

Cette année encore, la bourse aux livres du lycée A. VAROQUAUX a rempli son contrat !

Il y a 4 ans, les parents d'élèves réfléchissaient à l'idée d'aider les familles de lycéens à se procurer des livres d'occasions. Nous avons bien conscience que cette tâche était immense, proportionnelle à la taille du lycée; mais notre volonté était réelle et donc, la tâche ne pouvait être insurmontable ! Et chaque année, nous essayons d'améliorer notre service.

Dés le mois de mai, les parents d'élèves se sont réunis pour préparer cette « bourse aux livres »; combien de jours nous faudra t-il

Combien d'heures? Comment pouvons nous nous répartir les tâches?

Après maintes et maintes réflexions, après avoir jonglé avec nos plannings, nous convenons que le meilleur moyen de contenter le plus de monde possible, est de se mettre en phase avec la vie des lycéens. Etre présent à la fin de l'année, les jours d'inscriptions, les jours de rentrées, était un grand défi.

• 15 jours de permanences du 15 Juin au 16 juillet.

• 8 permanences du 24 août au 19 octobre.

• Certains jours, une dizaine de volontaires sont nécessaire, heureusement, plusieurs lycéens sont

venus à la rescousse.

Un petit dommage cependant !

En Première et Terminale, nous avons eu plus de demandes que de dépôts et nous n'avons pas pu contenter tous le monde !

Nous invitons donc tous les lycéens à nous déposer leurs livres !

Sec. 1ère Ter.

Nb de personnes qui ont déposé **287 251 184**

Nb de personnes qui ont acheté **248 246 219**

Dépôts de livres: 722 élèves

Soit: 68% des secondes
50% des premières
33% des terminales

Ventes de livres: 713 élèves

Soit: 62% des secondes
50% des premières

Le site du lycée de Varoquaux

PARENTS

n'hésitez pas à consulter le site du lycée !

Adresse : <http://www.lycee-varoquaux.fr>

Vous y trouverez :

L'actualité du lycée (pendant la période de la bourse aux livres, nos jours et heures de présence)

L'organigramme.

Le règlement intérieur.

Le plan du lycée.

Le projet informatique.

Les calendriers des devoirs ou des stages.

Les différentes séries du Baccalauréat.

Les tarifs internat, repas.

Les formulaires administratifs à télécharger.

Les dispositifs d'aide au lycée.

La liste des livres.

L'agenda 21: Développement durable.

Le C.D.I.

Les travaux d'élèves.

Les contacts.



Depuis 4 ans, des parents donnent bénévolement de leur temps!!!

176 heures de présence.

5890 livres échangés .

722 élèves ont déposés leurs livres.

713 élèves ont achetés des livres.

2 mois de préparation.

6 mois d'engagement.



BIENVENUE SUR LE SITE DU LYCEE Arthur VAROQUAUX

PLACE , un espace virtuel pour tous

PLACE : Plateforme Lorraine d'Accessibilité et de Communication pour l'Education

PLACE est la solution d'Environnement Numérique de Travail (ENT) pour les lycées. Un Environnement Numérique de Travail est un Portail, un espace « virtuel », personnel, sécurisé, convivial et intuitif,

- Il est accessible depuis **tout poste relié à l'internet**,
- Il donne accès aux **ressources et services** utiles à **chaque membre** de la communauté éducative d'un établissement scolaire (enseignants, élèves, familles, personnels administratifs et de direction, entreprises, collectivités, rectorat).

PLACE est mis en œuvre en partenariat :

- Investissements : Région Lorraine et Conseil Général de Meurthe-et-Moselle
- Accompagnement : Rectorat de Nancy-Metz

Cette année, le site n'est pas accessible pour les parents; si vous désirez aller sur le site PLACE, demander l'identifiant, et le mot de passe à votre enfant (il l'a eu à la rentrée) ATTENTION! Cet identifiant est personnel, votre enfant peut ne pas vous le communiquer !!

Dans cet espace, vous y trouverez les notes, les absences, ainsi que tous renseignements utiles à la scolarisation de votre enfant.

Fonds social lycéen (entretien avec l'assistante sociale)

Madame SIMONIN, vous êtes Assistante Sociale au lycée A. VAROQUAUX.

• **Quel est votre mission?**
Mon travail relève du service social en faveur des élèves. Je suis présente au lycée pour une quantité de travail équivalent à 40% d'un temps plein. J'ai en charge un secteur social scolaire prioritaire, et participe au réseau non couvert pour les établissements ne bénéficiant pas de temps d'assistante sociale.

• **En quoi cela consiste ?**

→La prévention des exclusions: Absentéisme, problèmes de comportement, difficultés administratives et matérielles.

→La protection de l'enfance: enfance en danger ou risque de danger, difficultés éducatives, conflits familiaux.

→L'adaptation et l'intégration scolaire: Problème liés à la santé et au handicap, difficultés d'orientation

• **Vous instruisez, des dossiers de fonds social, qu'es-ce que le fonds social?**

Le fonds social lycéen et le fonds social cantine sont destinés à apporter une aide, un secours ponctuel permettant de faire face à des dépenses relatives aux frais liés à la scolarité de l'élève pour les familles rencontrant momentanément ou durablement des difficultés financières.

Pour qui?

Ces fonds sont destinés à apporter une réponse aux situations familiales difficiles, portées à la connaissance du chef d'établissement et de son équipe, et qui ne seraient pas ou insuffisamment prises en compte dans le cadre du régime normal d'aide aux familles.

Pourquoi?

Ces fonds permettent à chaque élève de mieux réussir sa scolarité et préserve pour tous l'égalité des chances. Des aides peuvent être

attribuées pour le financement de la cantine ou de l'internat, pour des fournitures scolaires, équipement...

Comment?

Un dossier est à constituer par les familles, il devra être accompagné des justificatifs de ressource et de charge et préciser l'objet de la demande. Les dossiers peuvent être obtenus auprès de l'intendance, de la vie scolaire ou de l'assistante sociale qui se tient à la disposition des familles pour toute information relative à ces fonds.

Quel est la procédure?

Les dossiers sont examinés dans le respect de l'anonymat par une commission présidée par le chef d'établissement et composée de différents membres de l'équipe éducative, dont l'assistante sociale et de différentes personnes appartenant au conseil d'administration de l'établissement. Des commissions sont programmées plusieurs fois par trimestre. Les familles sont directement informées des décisions prises par la commission à l'issue de la réunion.

Bonne continuation Mme Masciocchi-Bienvenue Mme Boulay

Après cinq années au service des lycéens du lycée A. VAROQUAUX, madame MASCIOCCHI, proviseure adjointe quitte l'établissement pour une nouvelle mission en qualité de Principale au collège Saint Exupéry de Saint Nicolas de port.

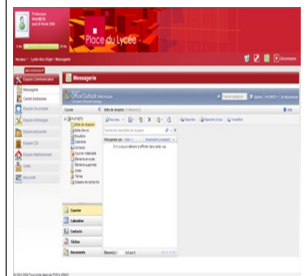
Elle avait en charge les classes de terminales. Appréciée de tous les élèves, elle a su les encourager dans leur dernière année.

Nous lui souhaitons bonne continuation!

A la rentrée, Madame BOULAY est venue prendre sa fonction au lycée.

La taille du lycée aurai pu la surprendre, mais non! Elle a connu cette fonction à échelle égale dans un lycée vosgien. 18 classes de terminales à planifier, 11

sections différentes, 480 élèves à encourager, un nouveau défi que nous lui souhaitons de réaliser avec courage et détermination!



Site PLACE accessible depuis le site du lycée.

Le Fond social lycéen: Un secours ponctuel permettant de faire face à des dépenses relatives aux frais liés à la scolarité de l'élève.

Coordonnées de l'assistante sociale: Madame SIMONIN permanences les lundi et jeudi de 9h30 à 11h30 Tel: 03.83.29.28.35



Mme BOULAY nouvelle Proviseure-adjointe.



Conseil local parents d'élèves Lycée Varoquaux
F.C.P.E.: Fédération des Conseils de Parents
d'Elèves

Une boîte aux lettres est à votre disposition au lycée:

• Envoyez un courrier libellé à:
FCPE lycée A. VAROQUAUX 10 rue Jean
Moulin 54510 TOMBLAINE.

• Envoyez un mail à:
fcpe.varoquaux@neuf.fr

• Déposez votre courrier à l'accueil

**UNE ECOLE PUBLIQUE, LAÏQUE,
GRATUITE POUR TOUS !!!**

FAITES NOUS PART DE
VOS RÉACTIONS SUR
NOTRE ADRESSE MAIL.

**Le conseil local du lycée se réuni-
ra le vendredi 11 décembre à 18 h
dans la salle « vie scolaire » du
lycée VAROQUAUX.
Cette réunion est ouverte à tous!**



Dans le prochain numéro: (Mars 2010)

La nouvelle restauration scolaire

Les différentes instances du lycée

Le financement des lycées

Les actions menés par les lycéens

L'espace « K'FET »

Question d'actualité

Conception: Dominique BERGE
Réalisation, rédaction: Anne DELANZY
Diffusion: F.C.P.E lycée Varoquaux

L'association de Parents d'Elèves au lycée Varoquaux :

PRESIDENTE: Mme Anne DELANZY mail: fcpe.varoquaux@neuf.fr

VICE-PRESIDENTE: Mme Dominique BERGE mail: dom.berge14@orange.fr

SECRETARE*: Mme Laurence THOUESNY mail: laurence-thouesny@wanadoo.fr

SECRETARE ADJOINTE: Mme Samia CHERIF mail: samiacherif@free.fr

TRESORIERE: Mme Dominique BERGE mail: dom.berge14@orange.fr

MEMBRES: Mme STREMPLEWSKI Sophie; Mme POCREAU Gabrielle; Mme BILLET Bernadette; Mr COLLOT Denis; Mr GALLET Gilles; Mr GIRARDET Bernard; Mr GRANDCLAUDON Gérard

Les parents d'élèves élus au lycée sont à votre écoute! Attentifs à la vie du lycée, ils sont présents pour vous aider, vous soutenir, vous écouter et intervenir avec vous si vous le désirez !

En cette qualité, ils sont soumis à la confidentialité, et ne peuvent divulguer toutes informations personnelles !

Par leurs présences, au sein de toutes les instances du lycée, ils pourront vous aider à trouver le bon interlocuteur !

*Mme THOUESNY n'est pas membre élu au conseil d'administration du lycée, mais membre de l'association des parents d'élèves.

QUESTION D'ACTUALITE ! « L'absentéisme »

Nous avons tous entendus parler ces dernières semaines, d'une idée fantaisiste qui consisterait à donner de l'argent aux élèves s'ils allaient en cours!

Cette idée serait mise en application pour les élèves scolarisés en filière Professionnelle. Elle ne concerne pas les lycées généraux et technologiques comme le lycée A. VAROQUAUX.

Heureusement! Car le « chantage » à l'argent, n'est pas une méthode pédagogique, elle n'est en rien une nouvelle méthode d'éducation.

Nous, parents engagés affirmons que l'Education n'est pas à vendre, et les élèves ne sont pas à

acheter !

Il est pourtant hors de question pour nous, d'occulter le fait que l'absentéisme soit un fléau pour la scolarité de nos jeunes.

C'est pourquoi, il est mis en place, au lycée, un groupe de réflexion, constitué de personnels de direction, de professeurs, de C.P.E. (Conseiller Principal d'Education) d'élèves et de parents, afin de débattre de cette situation. Chacun à son niveau essayant de comprendre ce qui peut amener des jeunes à refuser de se rendre en cours!

Les élèves sont tout à fait apte à parler du malaise social et psychologique qui les poussent à penser que l'école n'est plus une priorité. Qu'après les

grèves, ou au retour de vacances, il est difficile de se « remettre dans le bain »

Les parents avouent parfois leur impuissance face à ces adolescents en déficit d'autorité. Que penser de ces courriers arrivant 48 heures après une absence, alors que celle ci a été signalé?

→Le facteur essentiel est le manque de temps et par conséquent le manque de concertation pour traiter convenablement les absences.

Des solutions sont encore à trouver ! Mais l'argent ne pourra jamais remplacer l'éducation, au contraire, il ne fera que creuser les inégalités.